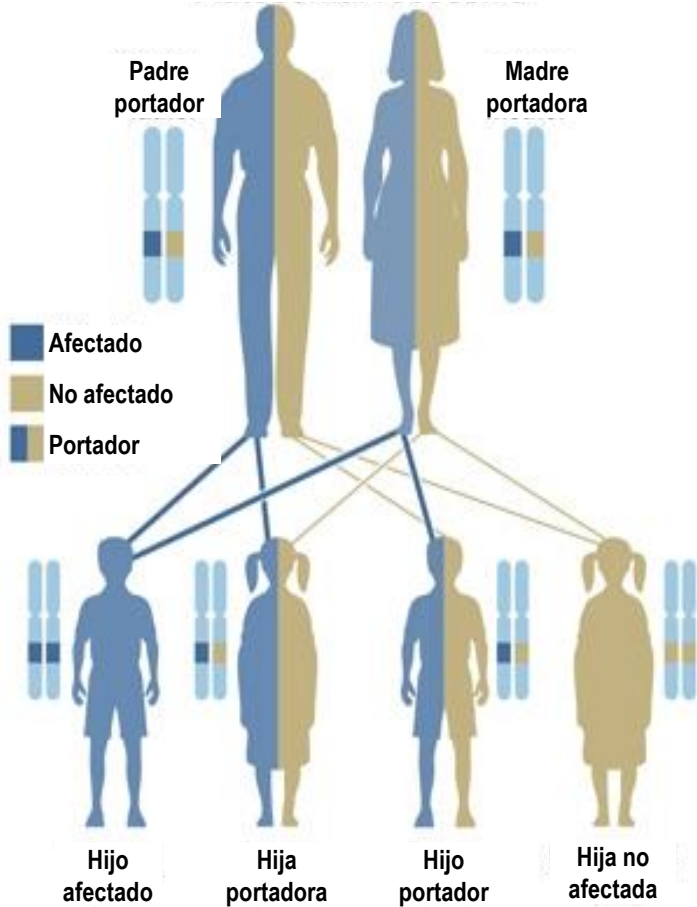


Estado del Portador con respecto a las Condiciones del Gen Recesivo

Autosómico recesivo



U.S. National Library of Medicine

- Todos tenemos dos copias de la mayoría de nuestros genes: una copia de nuestra madre y una copia de nuestro padre.
- En el caso de las condiciones genéticas recesivas, un **portador** tiene una copia funcional de un gen y una copia no funcional del mismo gen.
- Un portador **no** tiene la condición genética recesiva.
- Si usted acepta participar, puede obtener información que le indique si su hijo es portador de una o más enfermedades genéticas, como la fibrosis quística.
- Si su hijo es portador, eso significa que muy probablemente al menos uno de sus padres también es portador de esa mutación, y esa información se le proporcionará en el reporte.
- Es posible que el otro padre quiera que se realicen pruebas genéticas para detectar dicha enfermedad o que su hijo pueda usar esa información en el futuro.
- Si ambos padres son portadores de la misma enfermedad genética, existe una probabilidad del 25% de tener un hijo con la enfermedad.